

PŘÍDAVNÝ BIDET - INSTALACE :

Instalace bidetu

1. Odstraňte "sedátko" ("prkénko") z toalety .
2. Přídavný bidet za pomoci posuvné (distanční) podpěry přišroubujte i se sedátkem zpět na toaletu.
3. Potom na příslušnou "T" odbočku (nebo místo pračky) přišroubujte přívod vody.
4. Bidet s tryskou "vycentrujte" na střed mísy a přesvědčte se zda je tryska průchozí a volně stříká..

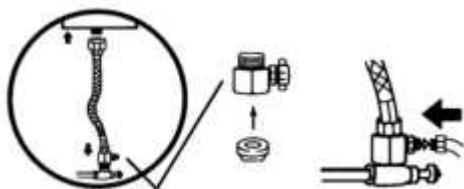
Připojení vody :

Uzavřete přívod vody .

Oddělte přívod vody do nádržky splachovače "T" adapter .



1. Spojte přívodní trubičku bidetu s "T" odbočkou a řádně utěsněte.
2. Otevřete přívod vody a zkontrolujte vodní tlak v bidetu a ověřte pozorně zda ve spojích neprosakuje voda .
3. Pokud jste vše provedli správně , můžete nyní plně využívat výhody vynikajícího pomocníka zajišťujícího pro Vás i Vaši rodinu zcela nový pocit čistoty .



Sady bidetů HB-50 a HB-150 obsahují:

- 1 ks - Zařízení ovládající vodní tlak
- 1 ks - ohebná hadice
- 1 ks - T-konektor
- 1 ks - gumovou koncovku

